



Клещ.
Профилактика
и действия
при укусе.



Клеци - одни из самых живучих организмов на Земле.
Наибольшую опасность клещи представляют весной
и в начале лета (май-июнь).

Клещей много там, где есть буйная травяная растительность, заросли кустарников или многочисленные деревья.

Клещ находит жертву по запаху.

Забирается по одежде из травы или

Выбирает лучшее место для присасывания

Прячется под мышками, в паховой области



ОВС

е.

ПРОФИЛАКТИКА

1

Одевайтесь в лес правильно



Обязательно наденьте головной убор или спрячьте волосы под косынку.



Ворот куртки должен плотно прилегать к шее, а верхняя одежда быть на застежке «молния».

Верхняя одежда или рубашка должны быть с длинным рукавом, плотно прилегающим к запястью.

Отдавайте предпочтение светлой однотонной одежде, ведь на ней проще обнаружить клеща.

Рубашку заправьте в брюки, чтобы избежать заползание клеща под нее.

Низ брюк должен быть заправлен в высокие сапоги, гольфы или носки на плотной резинке.

ПРОФИЛАКТИКА

2

Пользуйтесь средствами от укуса клещей: профессиональными (спреи, аэрозоли, кремы, мази, лосьоны) или народными (на основе веществ с резким, стойким запахом - герань, розмарин, лимон, лаванда, гвоздика, ванилин и т.п.).



ПРОФИЛАКТИКА

3

Осматривайте себя каждые 2 часа.
По возвращении домой сделайте контрольный осмотр,
примите водные процедуры, постирайте одежду.



ПРОФИЛАКТИКА

4

Еще одним способом профилактики является вакцинация. Полный курс состоит из 3 вакцин. Защита действует 3 года.





Клещевой энцефалит



Случаи энцефалита регистрируются не по всей стране, а только в определенных районах

ЧТО ДЕЛАТЬ ПОСЛЕ УКУСА

Аккуратно извлекать клеща



Определиться, в какой зоне по эндемичности вы находитесь

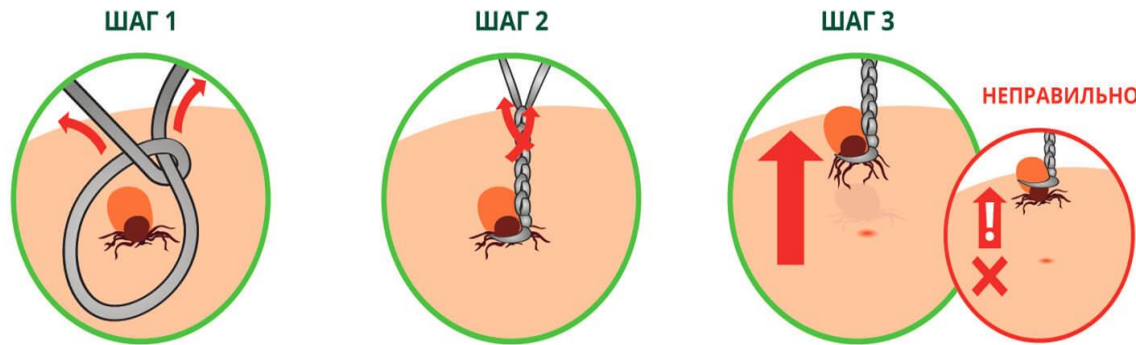
Если вы вне эндемичной зоны, убейте и выкиньте клеща, наблюдайте за местом укуса и самочувствием.

Если вы в эндемичной зоне и не привиты, обратитесь в больницу, где вам должны сделать укол иммуноглобулина.

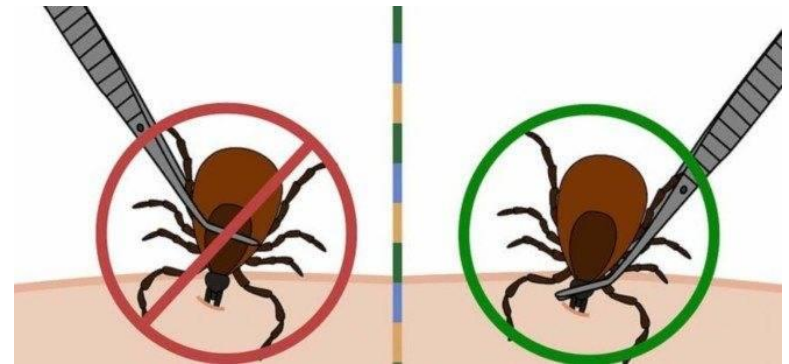
Свердловская область — территория, эндемичная по клещевому вирусному энцефалиту!

Самостоятельно клеща удаляют с помощью пинцета, нити, специального приспособления:

зафиксировать паразита как можно ближе к кожному покрову, чтобы была захвачена голова;
очень аккуратно делать круговые движения, как бы выкручивая его из раны, чтобы отцепить;
сильно тянуть вверх нельзя, может произойти разрыв насекомого;
ранку необходимо обработать любым антисептиком.

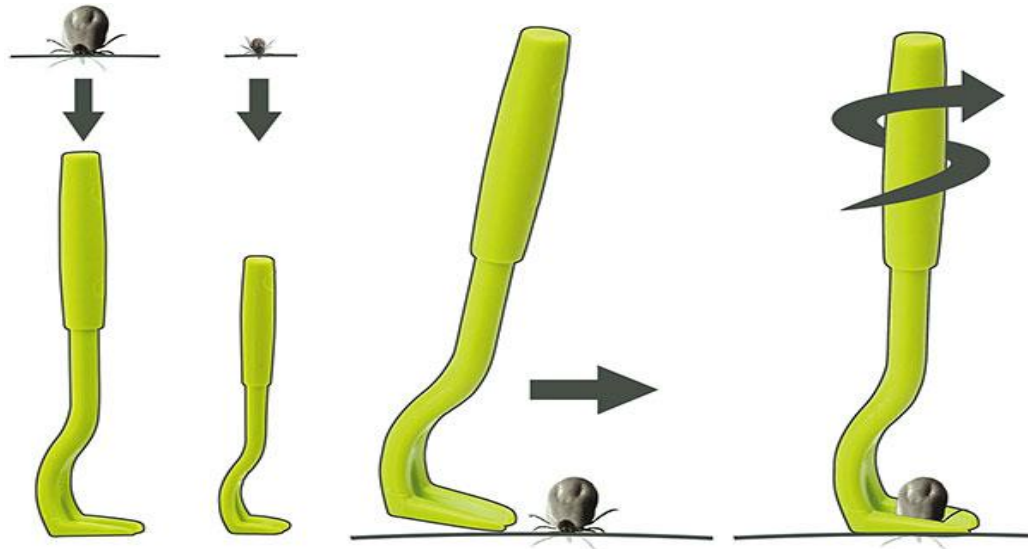


удаление клеща ниткой



удаление клеща пинцетом

Специальные приспособления для извлечения клещей:



Клещедер – один из самых действенных инструментов для извлечения клеща.

ручка-лассо



его укус - безболезненный, поэтому его легко не заметить.

На месте укуса появляется припухлость, покраснение, незначительный зуд.



Инфекции, переносимые клещами

Боррелиоз

Инкубационный период: 2 недели
Симптомы: жар, головная боль, усталость, тошнота, рвота, мигрирующая эритема (70% случаев), при недостаточном лечении может перейти в хроническую форму с поражением внутренних органов



Гранулоцитарный анаплазмоз

Инкубационный период: 2 недели
Симптомы: лихорадка, озноб, головная боль, боль в мышцах и крупных суставах, тошнота, рвота, слабость, иногда сыпь, в большинстве случаев проходит в легкой форме



Эрлихиоз

Инкубационный период: 1-21 день
Симптомы: лихорадка, озноб, головная боль, боль в мышцах, тошнота, рвота, отсутствие аппетита, усталость, возможны осложнения



Клещевой энцефалит

Инкубационный период: 7-14 дней
Симптомы: утомляемость, нарушения сна, озноб, жар, лихорадка до 10 дней, резкая головная боль, тошнота, рвота, поражение центральной нервной системы, параличи, возможен летальный исход



Пятнистая лихорадка

Инкубационный период: 3-14 дней
Симптомы: озноб, жар, сильная головная боль, слабость, адинамия, боли в мышцах, костях, суставах, иногда рвота, сыпь, тромбогеморрагический синдром, поражения центральной нервной системы, выздоровление медленное, летальность до 5-8 %.



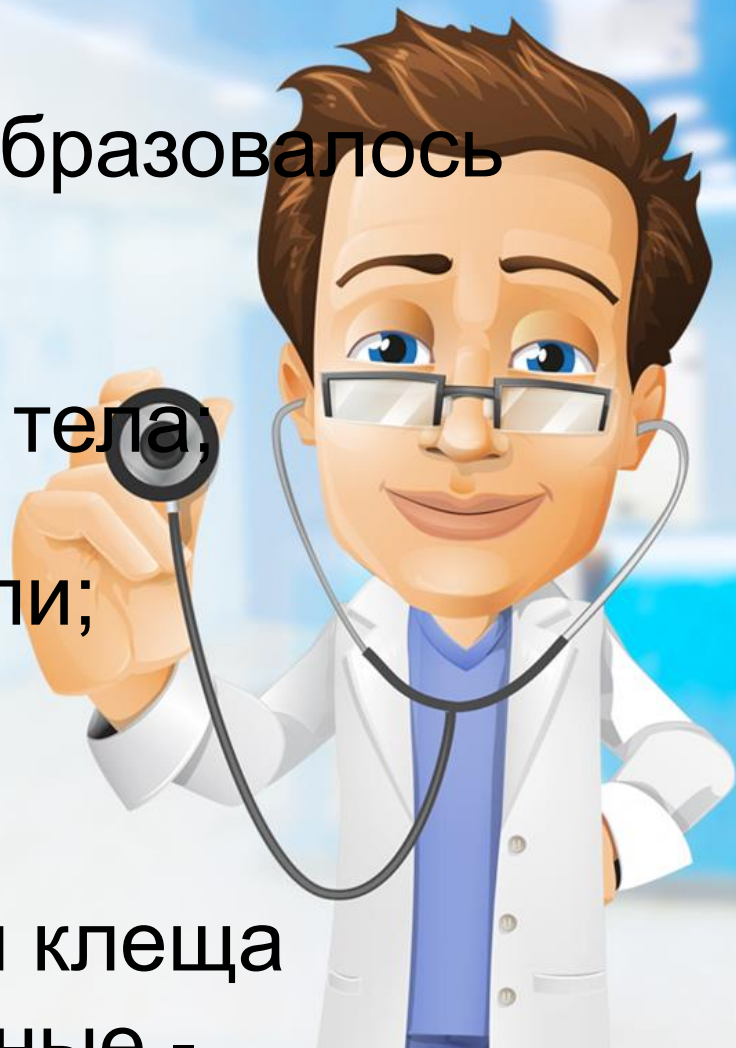
Сибирский клещевой тиф

Инкубационный период: 1-6 суток
Симптомы: на месте укуса формируется небольшой очаг воспаления с темной корочкой, жар, слабость, характерная сыпь, лихорадка до 15 дней, при правильном лечении прогноз благоприятный



ЕСЛИ:

- на месте присасывания образовалось
- красное пятно;
- повысилась температура тела;
- появились мышечные боли;
- появилась сыпь;
- результаты исследования клеща на инфекции положительные -



СРОЧНО К ВРАЧУ!!!

**Спасибо за
внимание!**

